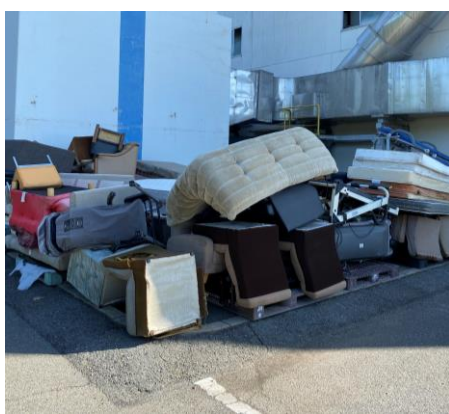
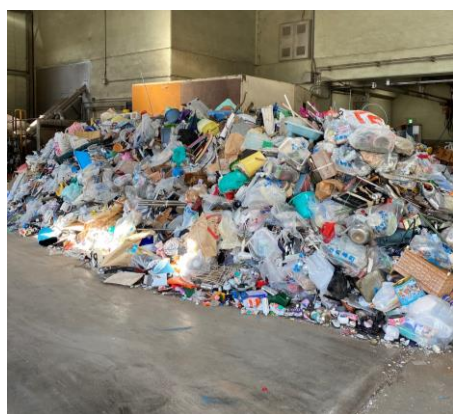


# くれさかクリーンセンター からのお願い

新型コロナウイルス感染拡大防止のための緊急事態宣言が出された2020年4月から5月の間、非常にたくさんの家庭ごみがセンターに持ち込まれ、ごみの処理が追いつかない事態となりました。



センターに持ち込まれ山積みになったごみ(2020.5.14撮影)

安定したごみ処理体制の確保のために  
下記についてご協力をお願いします。

・通常時から・・・

計画的にごみを排出してください。

地域ごとに決められた粗大ごみの日に計画的に少しずつ排出するなど、一度にたくさんのごみを出さないようにしましょう。

・新型コロナウイルス感染予防のため・・・

不要不急のごみの持ち込みはお控えください。

受付や荷卸し時など、ごみの持ち込みには職員との接触機会が多くなります。万が一、センターの職員が新型コロナウイルスに感染した場合、センターでのごみ処理が一切出来なくなる可能性もあります。

利用者の皆さま・職員双方の感染防止とごみの安定処理のため、センターへの不要不急のごみの持ち込みは極力ご遠慮ください。