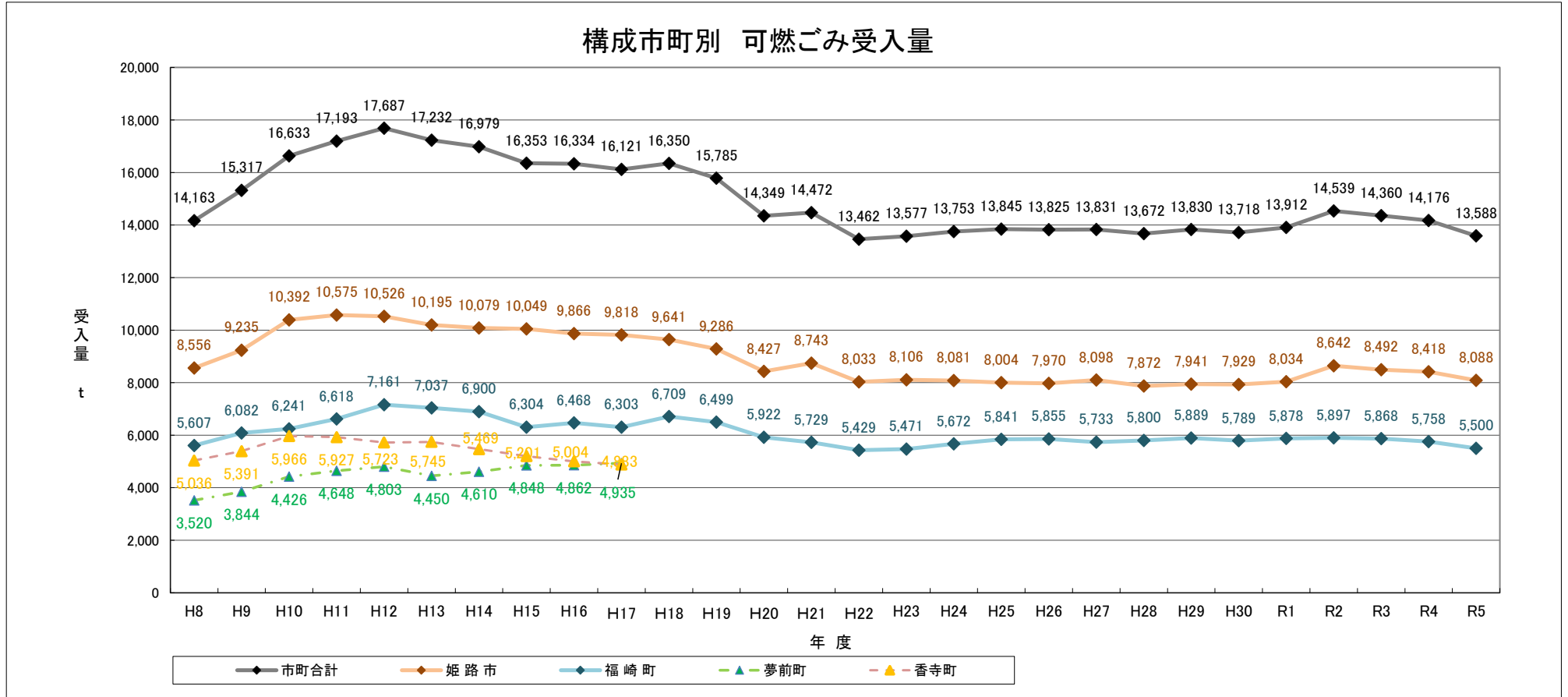


姫路市・福崎町ごみ推移



構成市町別 可燃ごみ受入量

(単位:t)単位:t)

市町名	H8	H9	H10	H11	H12	H13	H14	H15	H16	H17	H18	H19	H20	H21	H22	H23	H24	H25	H26	H27	H28	H29	H30	R1	R2	R3	R4	R5
姫路市	8,556	9,235	10,392	10,575	10,526	10,195	10,079	10,049	9,866	9,818	9,641	9,286	8,427	8,743	8,033	8,106	8,081	8,004	7,970	8,098	7,872	7,941	7,929	8,034	8,642	8,492	8,418	8,088
夢前町	3,520	3,844	4,426	4,648	4,803	4,450	4,610	4,848	4,862	4,935																		
香寺町	5,036	5,391	5,966	5,927	5,723	5,745	5,469	5,201	5,004	4,883																		
福崎町	5,607	6,082	6,241	6,618	7,161	7,037	6,900	6,304	6,468	6,303	6,709	6,499	5,922	5,729	5,429	5,471	5,672	5,841	5,855	5,733	5,800	5,889	5,789	5,878	5,897	5,868	5,758	5,500
市町合計	14,163	15,317	16,633	17,193	17,687	17,232	16,979	16,353	16,334	16,121	16,350	15,785	14,349	14,472	13,462	13,577	13,753	13,845	13,825	13,831	13,672	13,830	13,718	13,912	14,539	14,360	14,176	13,588

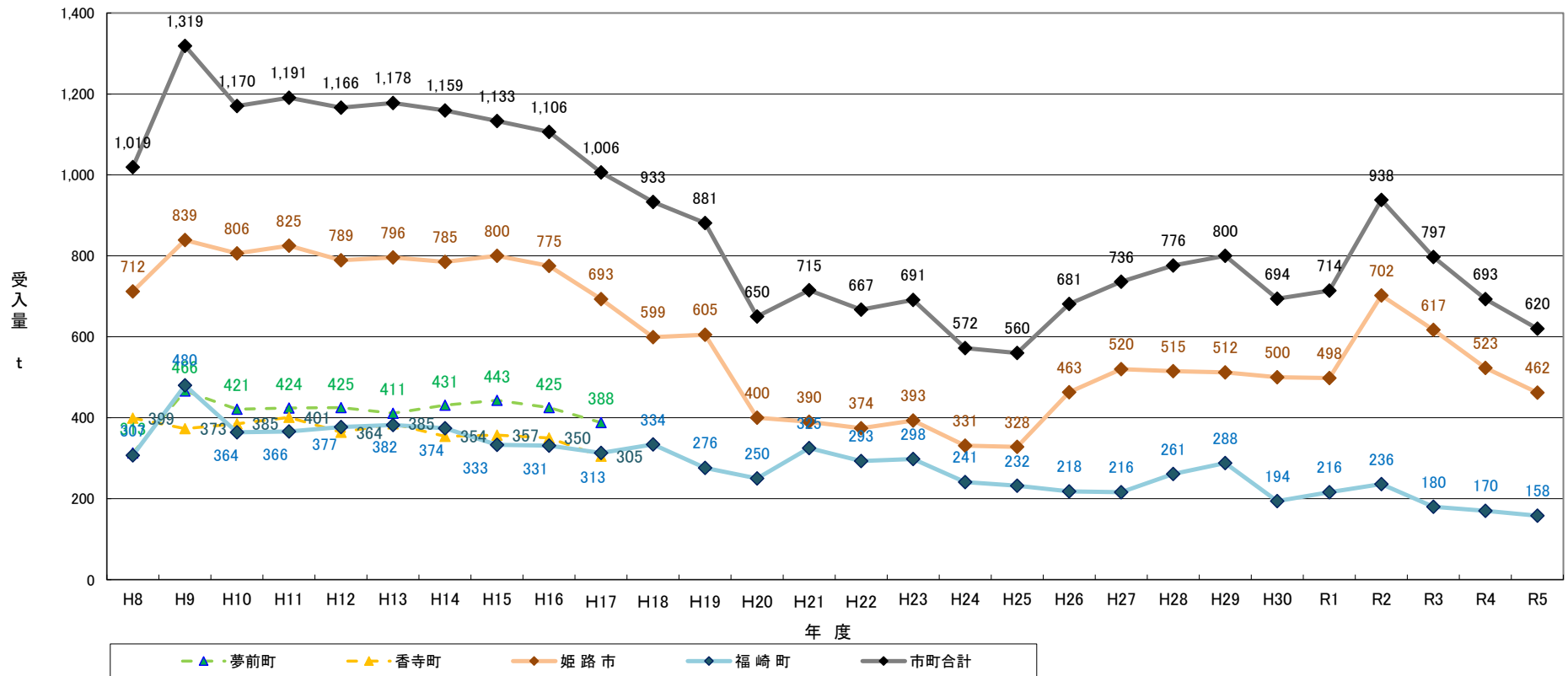
※ 年度別データを比較しやすくするため、H18以前は合併前の飾磨郡夢前町、神崎郡香寺町の合計を姫路市の量としています。

※ 令和2年度ごみ受入量より、姫路市安富町のごみが含まれます。

※ 令和3年度以降のごみ受入量には、姫路市の処理施設へ直接搬入した可燃ごみが含まれます。

姫路市・福崎町ごみ推移

構成市町別 不燃ごみ受入量



構成市町別 不燃ごみ受入量

(単位:t) 単位:t

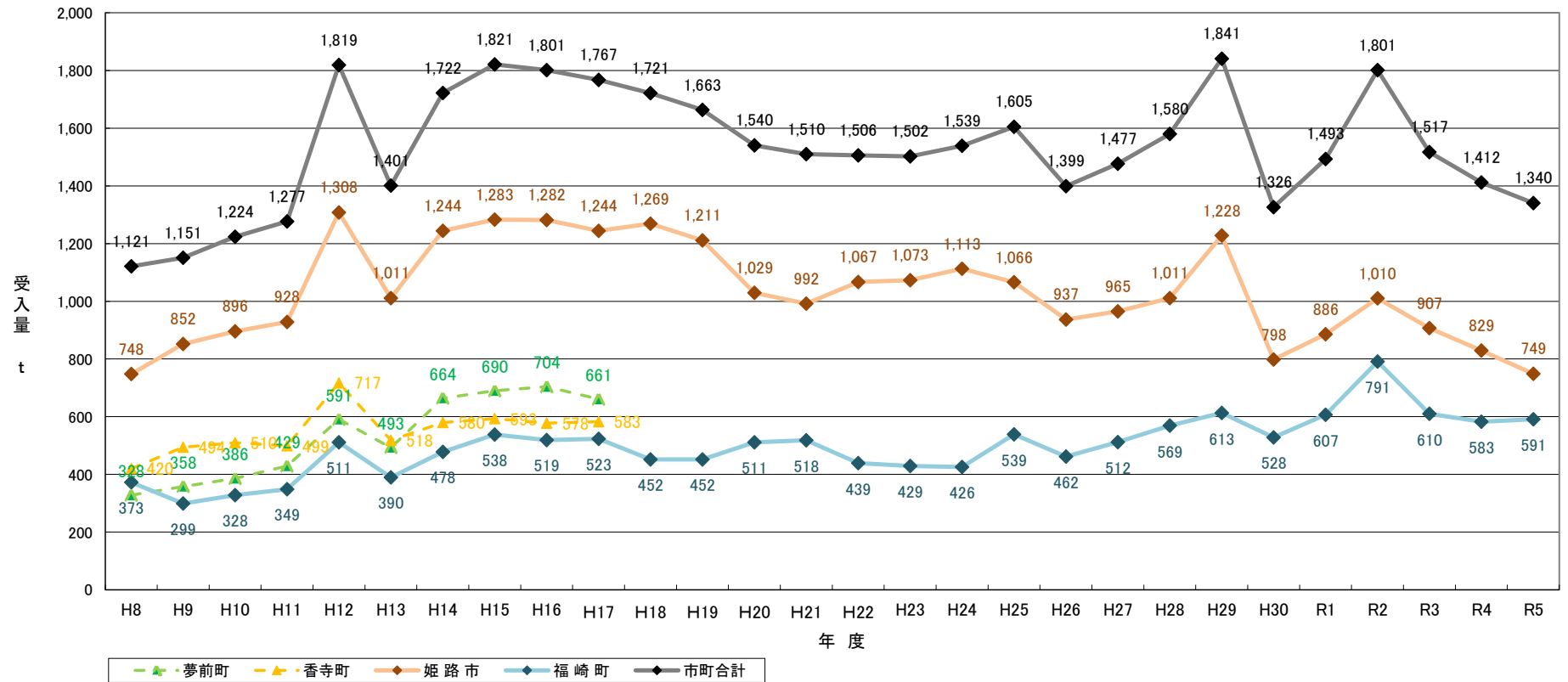
市町名	H8	H9	H10	H11	H12	H13	H14	H15	H16	H17	H18	H19	H20	H21	H22	H23	H24	H25	H26	H27	H28	H29	H30	R1	R2	R3	R4	R5
姫路市	712	839	806	825	789	796	785	800	775	693	599	605	400	390	374	393	331	328	463	520	515	512	500	498	702	617	523	462
夢前町	313	466	421	424	425	411	431	443	425	388																		
香寺町	399	373	385	401	364	385	354	357	350	305																		
福崎町	307	480	364	366	377	382	374	333	331	313	334	276	250	325	293	298	241	232	218	216	261	288	194	216	236	180	170	158
市町合計	1,019	1,319	1,170	1,191	1,166	1,178	1,159	1,133	1,106	1,006	933	881	650	715	667	691	572	560	681	736	776	800	694	714	938	797	693	620

※ 年度別データを比較しやすくするため、H18以前は合併前の飾磨郡夢前町、神崎郡香寺町の合計を姫路市の量としています。

※ 令和2年度ごみ受入量より、姫路市安富町のごみが含まれます。

姫路市・福崎町ごみ推移

構成市町別 粗大ごみ受入量



構成市町別 粗大ごみ受入量

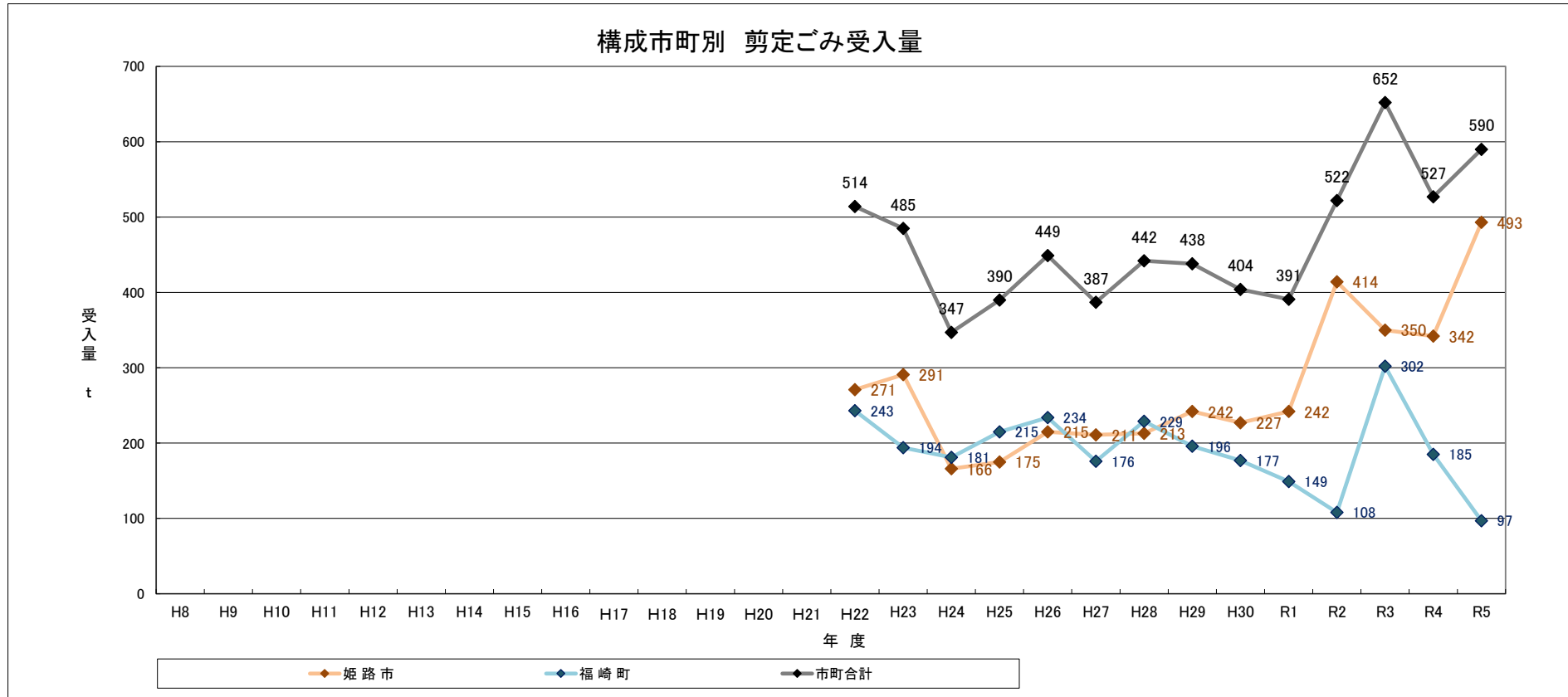
(単位:t) (単位:t)

市町名	H8	H9	H10	H11	H12	H13	H14	H15	H16	H17	H18	H19	H20	H21	H22	H23	H24	H25	H26	H27	H28	H29	H30	R1	R2	R3	R4	R5
姫路市	748	852	896	928	1,308	1,011	1,244	1,283	1,282	1,244	1,269	1,211	1,029	992	1,067	1,073	1,113	1,066	937	965	1,011	1,228	798	886	1,010	907	829	749
夢前町	328	358	386	429	591	493	664	690	704	661																		
香寺町	420	494	510	499	717	518	580	593	578	583																		
福崎町	373	299	328	349	511	390	478	538	519	523	452	452	511	518	439	429	426	539	462	512	569	613	528	607	791	610	583	591
市町合計	1,121	1,151	1,224	1,277	1,819	1,401	1,722	1,821	1,801	1,767	1,721	1,663	1,540	1,510	1,506	1,502	1,539	1,605	1,399	1,477	1,580	1,841	1,326	1,493	1,801	1,517	1,412	1,340

※ 年度別データを比較しやすくするため、H18以前は合併前の飾磨郡夢前町、神崎郡香寺町の合計を姫路市の量としています。

※ 令和2年度ごみ受入量より、姫路市安富町のごみが含まれます。

姫路市・福崎町ごみ推移



構成市町別 剪定ごみ受入量

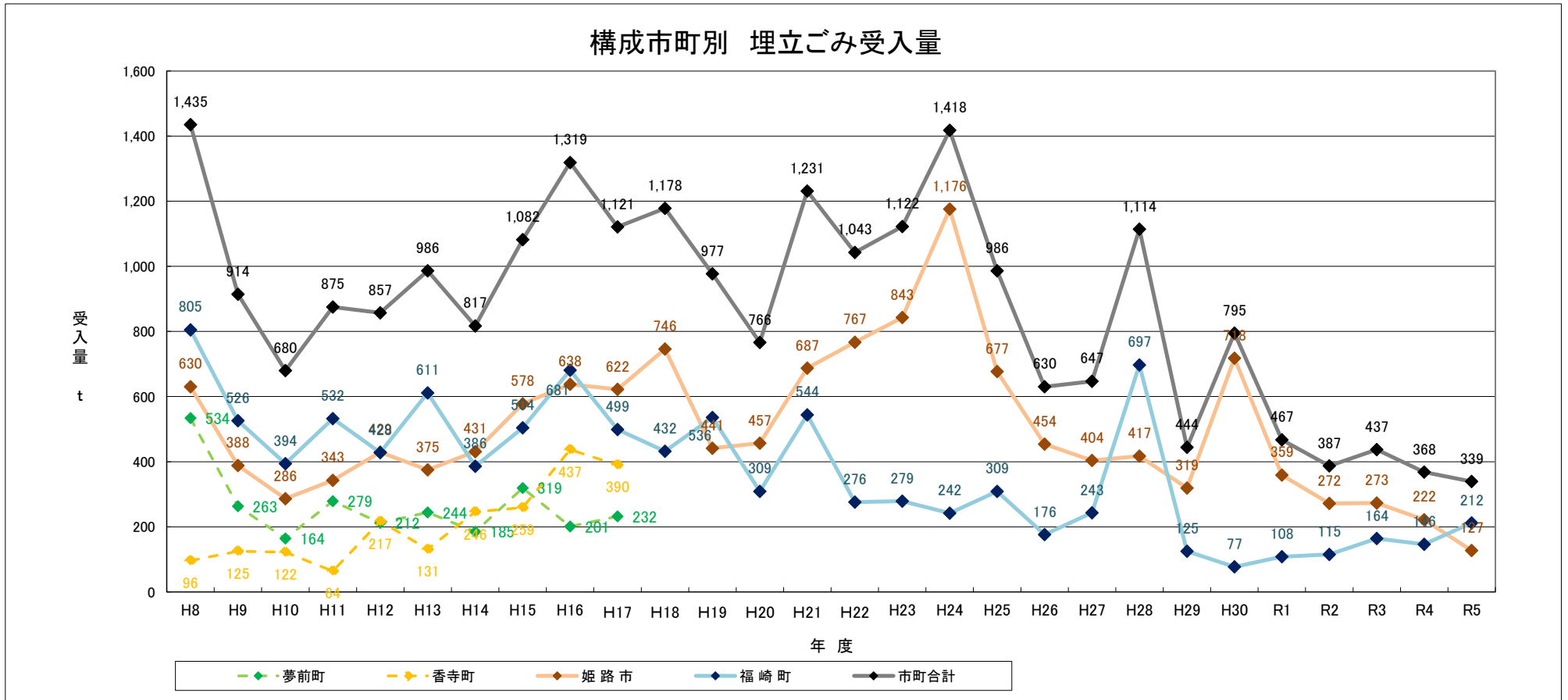
(単位:t) 単位:t

市町名	H8	H9	H10	H11	H12	H13	H14	H15	H16	H17	H18	H19	H20	H21	H22	H23	H24	H25	H26	H27	H28	H29	H30	R1	R2	R3	R4	R5	
姫路市															271	291	166	175	215	211	213	242	227	242	414	350	342	493	
夢前町																													
香寺町																													
福崎町															243	194	181	215	234	176	229	196	177	149	108	302	185	97	
市町合計															514	485	347	390	449	387	442	438	404	391	522	652	527	590	

※ 剪定ごみは平成22年度より受入れ開始。

※ 令和2年度ごみ受入量より、姫路市安富町のごみが含まれます。

姫路市・福崎町ごみ推移



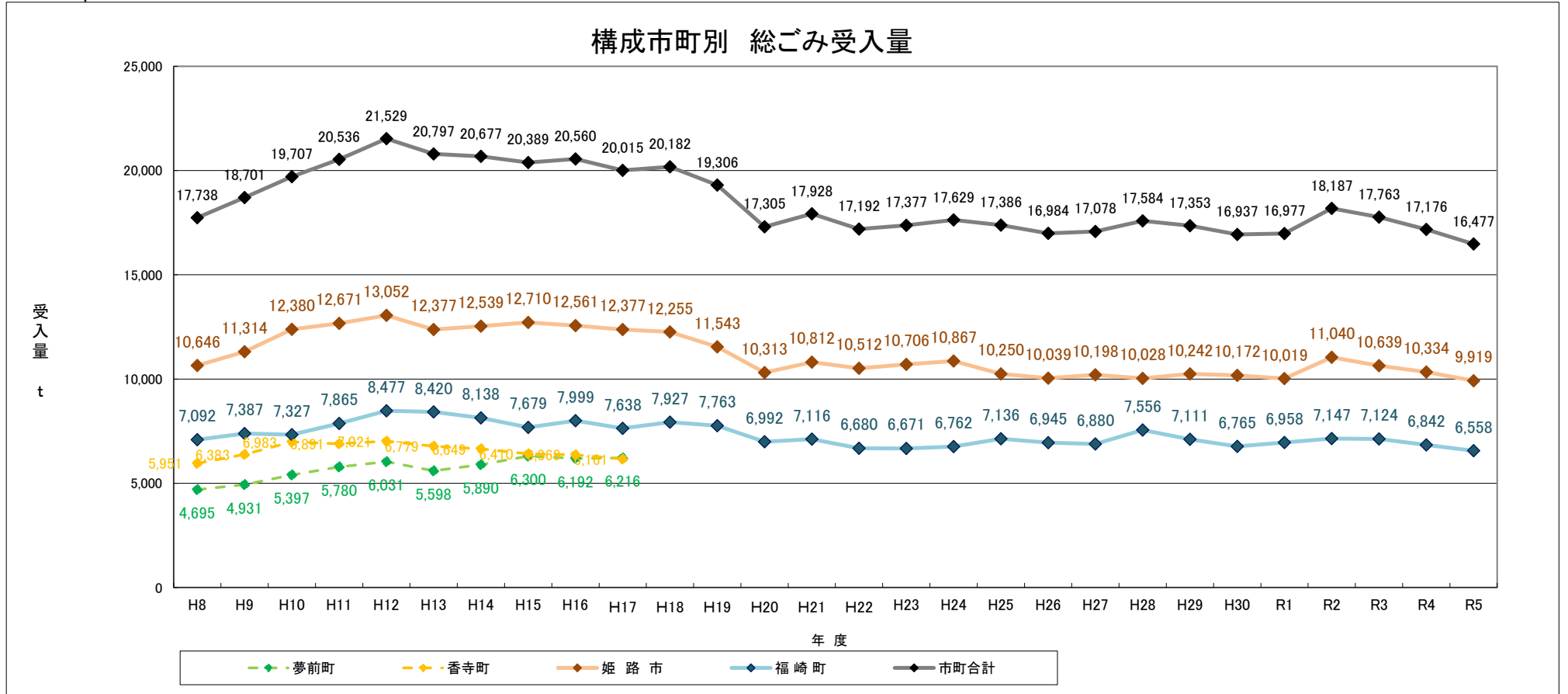
構成市町別 埋立ごみ受入量

(単位:t) 単位:t

市町名	H8	H9	H10	H11	H12	H13	H14	H15	H16	H17	H18	H19	H20	H21	H22	H23	H24	H25	H26	H27	H28	H29	H30	R1	R2	R3	R4	R5
姫路市	630	388	286	343	429	375	431	578	638	622	746	441	457	687	767	843	1,176	677	454	404	417	319	718	359	272	273	222	127
夢前町	534	263	164	279	212	244	185	319	201	232																		
香寺町	96	125	122	64	217	131	246	259	437	390																		
福崎町	805	526	394	532	428	611	386	504	681	499	432	536	309	544	276	279	242	309	176	243	697	125	77	108	115	164	146	212
市町合計	1,435	914	680	875	857	986	817	1,082	1,319	1,121	1,178	977	766	1,231	1,043	1,122	1,418	986	630	647	1,114	444	795	467	387	437	368	339

※ 年度別データを比較しやすくするため、H18以前は合併前の飾磨郡夢前町、神崎郡香寺町の合計を姫路市の量としています。

姫路市・福崎町ごみ推移



構成市町別 総ごみ受入量

(単位:t) 単位:t

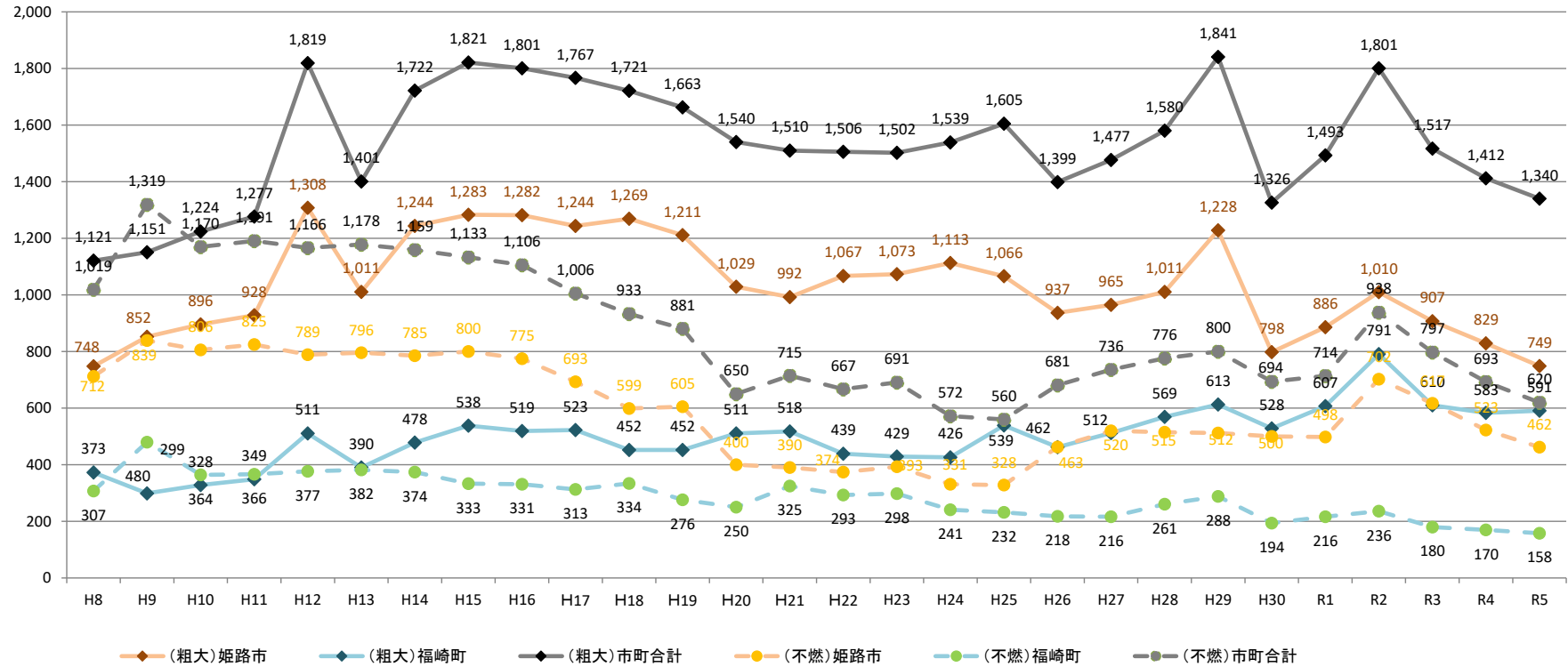
市町名	H8	H9	H10	H11	H12	H13	H14	H15	H16	H17	H18	H19	H20	H21	H22	H23	H24	H25	H26	H27	H28	H29	H30	R1	R2	R3	R4	R5
姫路市	10,646	11,314	12,380	12,671	13,052	12,377	12,539	12,710	12,561	12,377	12,255	11,543	10,313	10,812	10,512	10,706	10,867	10,250	10,039	10,198	10,028	10,242	10,172	10,019	11,040	10,639	10,334	9,919
夢前町	4,695	4,931	5,397	5,780	6,031	5,598	5,890	6,300	6,192	6,216																		
香寺町	5,951	6,383	6,983	6,891	7,021	6,779	6,649	6,410	6,369	6,161																		
福崎町	7,092	7,387	7,327	7,865	8,477	8,420	8,138	7,679	7,999	7,638	7,927	7,763	6,992	7,116	6,680	6,671	6,762	7,136	6,945	6,880	7,556	7,111	6,765	6,958	7,147	7,124	6,842	6,558
市町合計	17,738	18,701	19,707	20,536	21,529	20,797	20,677	20,389	20,560	20,015	20,182	19,306	17,305	17,928	17,192	17,377	17,629	17,386	16,984	17,078	17,584	17,353	16,937	16,977	18,187	17,763	17,176	16,477

※ 年度別データを比較しやすくするため、H18以前は合併前の飾磨郡夢前町、神崎郡香寺町の合計を姫路市の量としています。

※ 令和2年度ごみ受入量より、姫路市安富町のごみが含まれます。

※ 令和3年度以降のごみ受入量には、姫路市の処理施設へ直接搬入の可燃ごみが含まれます。

構成市町別 不燃・粗大ごみ受入量



市町名	H8	H9	H10	H11	H12	H13	H14	H15	H16	H17	H18	H19	H20	H21	H22	H23	H24	H25	H26	H27	H28	H29	H30	R1	R2	R3	R4	R5
(粗大)姫路市	748	852	896	928	1,308	1,011	1,244	1,283	1,282	1,244	1,269	1,211	1,029	992	1,067	1,073	1,113	1,066	937	965	1,011	1,228	798	886	1,010	907	829	749
(粗大)福崎町	373	299	328	349	511	390	478	538	519	523	452	452	511	518	439	429	426	539	462	512	569	613	528	607	791	610	583	591
(粗大)市町合計	1,121	1,151	1,224	1,277	1,819	1,401	1,722	1,821	1,801	1,767	1,721	1,663	1,540	1,510	1,506	1,502	1,539	1,605	1,399	1,477	1,580	1,841	1,326	1,493	1,801	1,517	1,412	1,340
(不燃)姫路市	712	839	806	825	789	796	785	800	775	693	599	605	400	390	374	393	331	328	463	520	515	512	500	498	702	617	523	462
(不燃)福崎町	307	480	364	366	377	382	374	333	331	313	334	276	250	325	293	298	241	232	218	216	261	288	194	216	236	180	170	158
(不燃)市町合計	1,019	1,319	1,170	1,191	1,166	1,178	1,159	1,133	1,106	1,006	933	881	650	715	667	691	572	560	681	736	776	800	694	714	938	797	693	620